

# ΤΟΜΕΑΣ ΜΗΧΑΝΟΛΟΓΙΑΣ

Ο Μηχανολογικός Τομέας με τις ειδικότητες του απευθύνεται γενικά σε μαθητές-τριες που επιθυμούν να ασχοληθούν με τη μελέτη, σχεδίαση, κατασκευή, συντήρηση και επισκευή βλαβών μια μηχανολογικής εγκατάστασης ή μηχανής.

## Ειδικότητες

- *Τεχνικός Θερμικών και Υδραυλικών Εγκαταστάσεων και Τεχνολογίας Πετρελαίου και Φυσικού Αερίου*
- *Τεχνικός Μηχανολογικών Εγκαταστάσεων & Κατασκευών*
- *Τεχνικός Εγκαταστάσεων Ψύξης Αερισμού και Κλιματισμού*
- *Τεχνικός Οχημάτων*
- *Τεχνικός Μηχανοσυνθέτης Αεροσκαφών*



❖ Η ειδικότητα μηχανολογίας που υπάρχει στο Λύκειο του ΕΝ.Ε.Ε.ΓΥ.Λ Αγίου Δημητρίου είναι:

## «ΤΕΧΝΙΚΟΣ ΘΕΡΜΙΚΩΝ ΚΑΙ ΥΔΡΑΥΛΙΚΩΝ ΕΓΚΑΤΑΣΤΑΣΕΩΝ ΚΑΙ ΤΕΧΝΟΛΟΓΙΑΣ ΠΕΤΡΕΛΑΙΟΥ ΚΑΙ ΦΥΣΙΚΟΥ ΑΕΡΙΟΥ»



### ΠΡΟΓΡΑΜΜΑ ΣΠΟΥΔΩΝ



#### Α' τάξη:

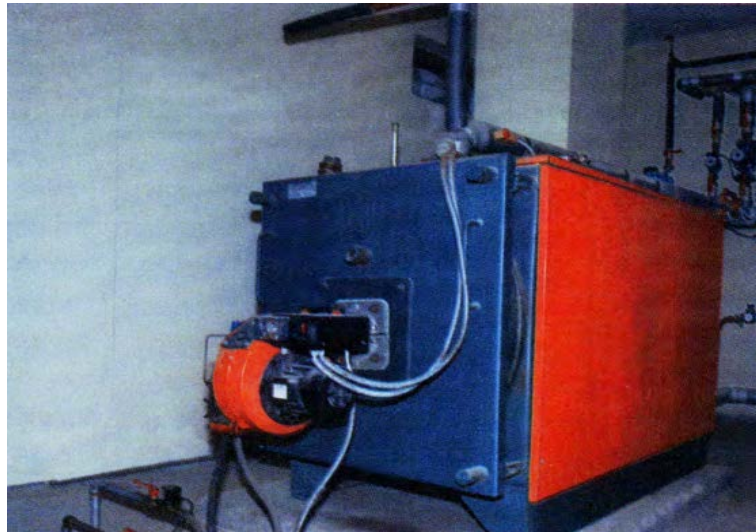
· Το μάθημα “Αρχές Μηχανολογίας”, συμβάλει στην εισαγωγή των μαθητών/τριών στο αντικείμενο και παρουσιάζει τις βασικές διαδικασίες της μελέτης, κατασκευής, συντήρησης και επισκευής βασικών εφαρμογών της Μηχανολογίας.

#### Β' τάξη:

· Με τα μαθήματα “Τεχνολογία μηχανολογικών κατασκευών” και “Στοιχεία τεχνικής θερμοδυναμικής”, δίνονται οι απαραίτητες γνώσεις πάνω στις έννοιες της θερμοδυναμικής και της ορθολογικής χρήσης μηχανών, συσκευών και εργαλείων.

## Γ' τάξη:

- Με μαθήματα όπως τα "Στοιχεία μηχανών" και "Βασική ηλεκτρολογία" προσφέρονται οι απαραίτητες γνώσεις γύρω από εξαρτήματα και διατάξεις που συναντώνται σε κάθε είδους μηχανολογική κατασκευή, καθώς και τη λειτουργία ηλεκτρικών εφαρμογών, ώστε να αξιοποιούν τις δυνατότητες του συναρτώμενου με αυτές, μηχανολογικού εξοπλισμού.



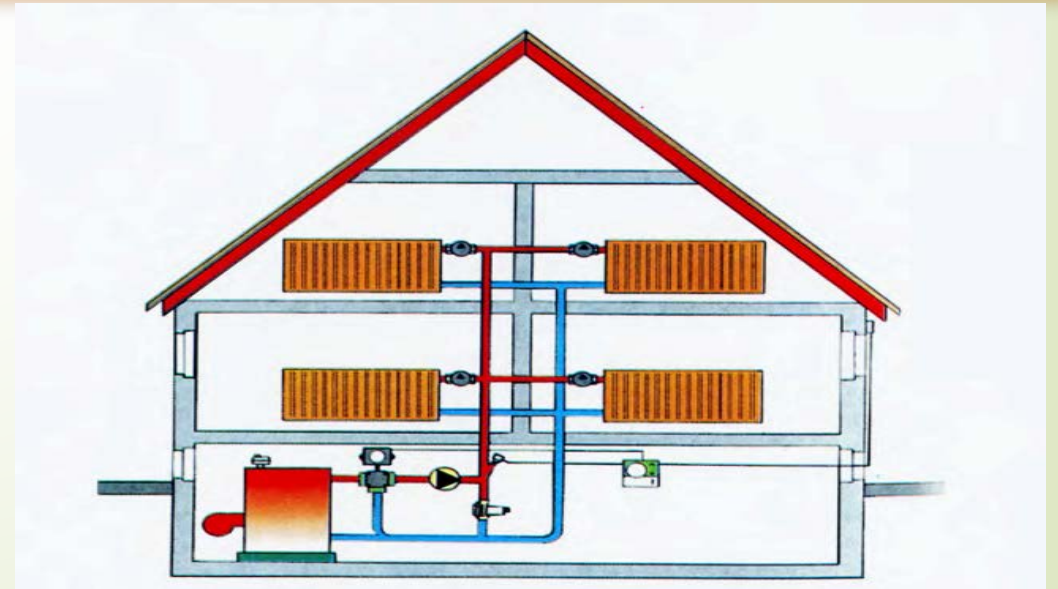
## Δ' τάξη:

- Με μαθήματα όπως τα "Στοιχεία σχεδιασμού κεντρικών θερμάνσεων" και "Κατασκευή και λειτουργία κεντρικής θέρμανσης", δίνονται οι απαιτούμενες γνώσεις για μια πλήρη εικόνα πάνω στη λειτουργία μιας εγκατάστασης Κ.Θ. και τον τρόπο με τον οποίο γίνεται η επιλογή των στοιχείων που την αποτελούν και ο συνολικός σχεδιασμός της.

# ΑΠΟΛΥΤΗΡΙΟ ΛΥΚΕΙΟΥ ΚΑΙ ΕΠΑΓΓΕΛΜΑΤΙΚΟ ΠΤΥΧΙΟ ΕΙΔΙΚΟΤΗΤΑΣ

*Μετά την ολοκλήρωση της φοίτησης των μαθητών στη Δ' τάξη Λυκείου χορηγείται:*

- Απολυτήριο λυκείου, ισότιμο του Γενικού ή του Επαγγελματικού λυκείου και Επαγγελματικό Πτυχίο Ειδικότητας επιπέδου 4 του Εθνικού Πλαισίου Προσόντων (κατ' αντιστοιχία με εκείνο του Ευρωπαϊκού Πλαισίου Προσόντων).



Το συγκεκριμένο πτυχίο πιστοποιεί ότι ο απόφοιτος έχει αποκτήσει τις απαιτούμενες γνώσεις σχετικά με την λειτουργία των υδραυλικών συστημάτων και των εγκαταστάσεων θέρμανσης και είναι ικανός να ασχοληθεί με επιτυχία στην εγκατάσταση, συντήρηση και επισκευή δικτύων για την κυκλοφορία των ρευστών.

Συγκεκριμένα,  
είναι σε θέση να:



### **Εγκαθιστά, κατασκευάζει, ελέγχει και συντηρεί:**

- λέβητες, καυστήρες και συσκευές στις οικιακές και επαγγελματικές – βιομηχανικές εγκαταστάσεις πετρελαίου και αερίων καυσίμων (σε κατοικίες, οικοδομές, εργοστάσια, δημόσια κτήρια)
- συστήματα θερμικών εγκαταστάσεων (π.χ καλοριφέρ, ενδοδαπέδια θέρμανση)
- όργανα στις θερμικές εγκαταστάσεις και τις εγκαταστάσεις καυσίμων (π.χ μανόμετρα)
- δίκτυα πετρελαίου και αερίων καυσίμων (π.χ σωληνώσεις, δίκτυα διανομής)
- εγκαταστάσεις ύδρευσης αποχέτευσης (π.χ παροχή ασφαλούς πόσιμου νερού, διαχείριση των υγρών αποβλήτων και εξασφάλιση συνθηκών υγιεινής)

# ΕΠΑΓΓΕΛΜΑΤΙΚΗ ΣΤΑΔΙΟΔΡΟΜΙΑ ΤΟΜΕΙΣ ΑΠΑΣΧΟΛΗΣΗΣ



Ο απόφοιτος της ειδικότητας «Τεχνικός Θερμικών και Υδραυλικών Εγκαταστάσεων και Τεχνολογίας Πετρελαίου και Φυσικού Αερίου», μπορεί να εργαστεί:

- Ως ελεύθερος επαγγελματίας.
- Σε εταιρείες συντήρησης θερμικών εγκαταστάσεων κτιρίων.
- Σε βιομηχανίες – βιοτεχνίες που κατασκευάζουν υλικά και εξαρτήματα θερμικών εγκαταστάσεων.
- Σε εταιρείες εμπορίας μηχανολογικού εξοπλισμού θερμικών εγκαταστάσεων, καυστήρων, κ.ά.
- Ως τεχνικός σε δημόσιες υπηρεσίες.



# ΕΚΠΑΙΔΕΥΤΙΚΗ ΣΤΑΔΙΟΔΡΟΜΙΑ

Οι απόφοιτοι της Δ' Λυκείου μπορούν να συνεχίσουν την φοίτηση τους σε:

1. Ανώτατα Εκπαιδευτικά Ιδρύματα (ΑΕΙ) μέσω των Πανελλαδικών Εξετάσεων

2. Δημόσια Ινστιτούτα Επαγγελματικής Κατάρτισης (ΔΙΕΚ)

❖ Στο νομό Αττικής, τα ΔΙΕΚ με ειδικότητα συναφή προς το πτυχίο του ΕΝ.Ε.Ε.ΓΥ.Λ Αγίου Δημητρίου, δηλαδή

«Τεχνικός Θερμικών και Υδραυλικών Εγκαταστάσεων και Τεχνολογίας Πετρελαίου και Φυσικού Αερίου» είναι:

- ΙΕΚ Αιγάλεω
- ΙΕΚ Αμπελοκήπων
- ΙΕΚ Γαλασίου
- ΙΕΚ Δάφνης-Υμηττού

3. Ιδιωτικά ΙΕΚ

